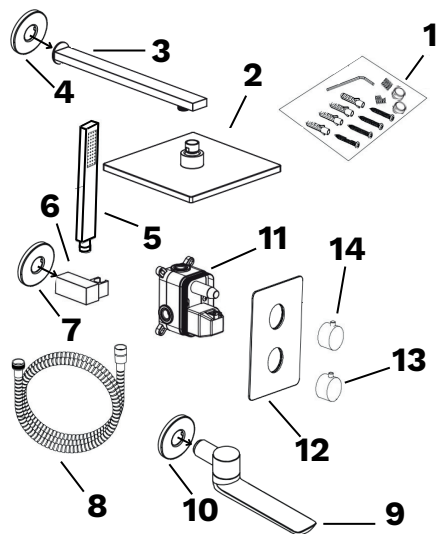


## Комплектация



1	Монтажный набор
2	Лейка верхнего душа
3	Держатель лейки верхнего душа
4	Декоративная накладка
5	Лейка ручного душа
6	Держатель ручного душа
7	Декоративная накладка
8	Душевой шланг
9	Излив
10	Декоративная накладка
11	Монтажная коробка
12	Декоративная накладка
13	Рукоятка смесителя
14	Переключатель режимов

## Внимание!

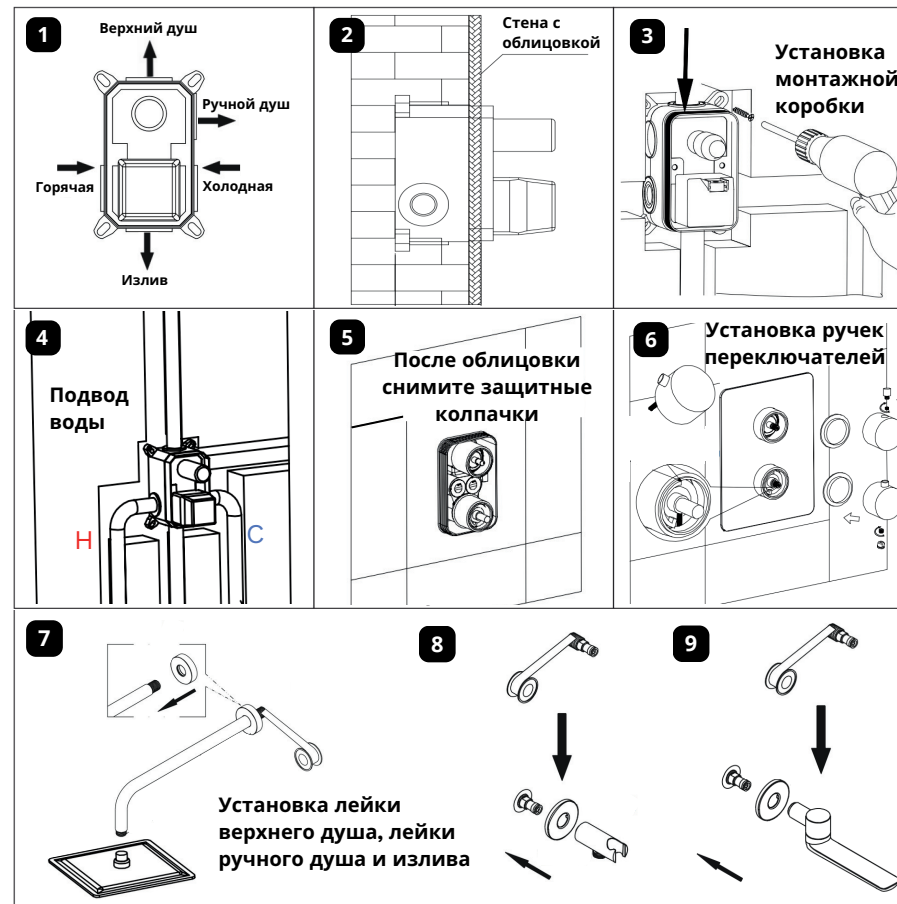
Изображение комплектующих на схеме может незначительно отличаться по внешнему виду от самого товара, что не повлияет на процесс установки.

## Порядок установки:

1. Подготовьте в стене отверстие под размер монтажной коробки с учетом толщины облицовочного материала, а также каналы для размещения узлов встраиваемого смесителя и соединительной арматуры (в комплект не входит). Установите арматуру в подготовленные каналы и затем производите облицовку стены. Для сохранности элементов смесителя не снимайте защитные колпачки во время монтажа и облицовки.
2. Снимите защитные колпачки, место установки смесителя закройте декоративной накладкой. Установите рукоятку смесителя и переключатель режимов. Зафиксируйте их винтами и вставьте заглушки.
3. Используя фум-ленту установите держатель для лейки верхнего душа, держатель для лейки ручного душа и излив, присоединив декоративные накладки.
4. Установите подключение для душевого шланга, используя фум-ленту.

**Сразу после установки смесителя постепенно откройте воду на максимум, чтобы дать ей “протечь” несколько минут. Перед проливом рекомендуется снять аэратор во избежание возможного засорения. Пролив нужно выполнить до установки обеих лейек. После завершения пролива установите аэратор и продолжите сборку;**

5. Зафиксируйте лейку верхнего душа на держателе.
6. Присоедините душевой шланг к выходу на подключение душевой лейки и к душевой лейке.



## Требования для исправной работы:

- Перед установкой прочистите трубопровод;
- Давление воды: 1-5 бар;
- Максимальное статическое давление - 8 бар;
- Максимальная температура горячей воды - 80°C;
- Необходима установка фильтров тонкой очистки 100 мкр для снижения риска повреждения керамического картриджа;
- Проверьте исправность работы смесителя.

## Советы по уходу:

1. Не используйте абразивные чистящие средства и агрессивные кислоты для очистки душевой системы;
2. Выбирайте мягкие губки и салфетки из микрофибры для очистки поверхности;
3. Не забывайте очищать аэратор, а также форсунки верхнего душа и ручной лейки от известкового налета. Для этого подойдут слабые кислотные растворы и небольшая щеточка;
4. Если из смесителя течет жесткая вода старайтесь почаще вытирать его насухо.